



CITROËN



NEW CITROËN BERLINGO

שימושיות ומודולריות



מרווח פנימי גדול

קלות שימוש



בידוד אקוסטי



### תפיסת נוחות חדשה

CITROËN ADVANCED COMFORT מעניקה נוחות ברמה אחרת לכל אחד מהנוסעים ברכב. נוחות ורעננות בגוף ובנפש הם אלה שתרמו לנוחות ולהנאה מהנסיעה והם אלה שהנחו אותנו בבחירת החומרים, העיצוב והטכנולוגיה המוטמעת ברכבים.



סיטרואן ברלינגו, המסחרית המובילה בקטגוריה  
למעלה מ-15 שנה בזכות האמינות והשימושיות



CITROËN C3



CITROËN E-C4  
100% ELECTRIC



CITROËN C4



CITROËN C4 X



CITROËN E-C4 X



CITROËN C5 AIRCROSS SUV



CITROËN BERLINGO

## כל אחד והסיטרואן שלו

בעיר או בכביש מהיר, כל סיטרואן מעניקה נוחות מושלמת  
עם שימושיות ומודולריות, ככה היה מאז ומתמיד





# יתרונות מרכזיים

## אמינות

מוכחת לאורך שנים רבות

## דלתות הזזה

### בצידי הרכב

שתי דלתות הזזה לכניסה

ויציאה נוחה

## מושבים אחוריים

### מתקפלים

שלושה מושבים מאחור, הניתנים לקיפול



## מודולריות

גאוני וגמיש להפליא: תא נוסעים מודולרי שנתפר בדיוק עבורכם עם שפע אופציות להתקנות בהתאם לצורכי הלקוח

## שפע מערכות בטיחות

מגוון טכנולוגיות שהופכות את הנהיגה לקלה ולבטוחה יותר

## יחידת הנעה מתקדמת

מנוע טורבו דיזל מתקדם המשודך לתיבת הילוכים אוטומטית בעלת 8 הילוכים

## עיצוב

קווים זורמים, סגנון רענן ושפע של נוכחות

STANDARD

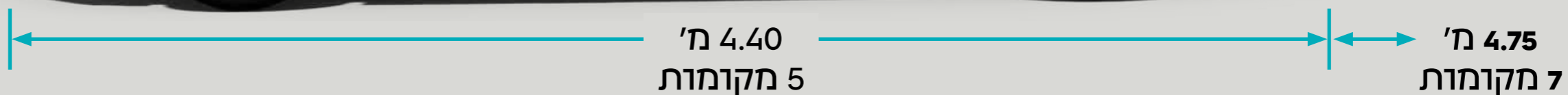
**שני גדלים**  
שמתאימים לכולם

LONG



### חלל מודולרי ומאורגן

ניתן לקפל בקלות את המושבים בשורה השניה בגרסאות ה-LONG ניתן גם לקפל/לפרק את המושבים בשורה השלישית.



גרסת ה-LONG של הברלינגו מוארכת ב-35 ס"מ מגרסת ה-STANDARD, הודות לבסיס גלגלים מוארך. גרסת ה-LONG כוללת שורת מושבים שלישית שניתן לקפל או להסיר לגמרי בעת הצורך. הברלינגו מציע מרחב נדיב לנוסעים או חלל הטענה עצום – הבחירה היא שלכם.



7 מושבים

LONG

STANDARD



5 מושבים

ברלינגו החדש מדצע בשני אורכי מרכב. ניתן לבחור בגרסת ה-STANDARD בעלת חמישה מושבים, או בגרסת ה-LONG עם שבעה מושבים. שתי הגרסאות משלבות פרופורציות מצוינות יחד עם קווי עיצוב מאוזנים ונוחות מעולה בחיי היומיום.

# מפרט טכני גרסאות טורבו דיזל

LONG	COMBI	
<b>נפח (ל')</b>		
נפח מכל דלק		
50		
209	775	נפח תא מטען עד גובה המדף
1,900 (שורה 3 מקופלת)	1,355	נפח תא מטען עד התקרה
3,500	3,000	נפח תא מטען עד התקרה עם מושבים מקופלים
<b>כושר גרירה מירבי (ק"ג)</b>		
נגרר ללא בלמים		
750		
1,100	1,000	נגרר עם בלמים
<b>ביצועים (לפי נהג בלבד - נתוני יצרן)</b>		
מהירות מירבית (קמ"ש)		
184		
<b>צמיגים</b>		
מידה		
205/60R16		
גלגל חלופי		
V		
<b>חצרוכת דלק (ליטר/100 ק"מ)*</b>		
נהיגה במהירות נמוכה		
6.6	6.5	
נהיגה במהירות בינונית		
5.5	5.6	
נהיגה במהירות גבוהה		
5.0		
6.3	6.4	נהיגה במהירות גבוהה מאוד
5.8		נתון צריכה משולב



המידות בס"מ.

LONG	COMBI	
<b>מנוע</b>		
נפח מנוע (סמ"ק)		
1,499		
מספר בוכנות		
4		
מגדש TURBO		
V		
מספר שסתומים		
16		
הספק מירבי בסל"ד/כ"ס		
130/3,750		
מומנט מירבי בסל"ד/קג"מ		
30.6/1,750		
מכל אוריאה		
V		
מערכת STOP & START		
V		
<b>תיבת הילוכים</b>		
אוטומטית עם 8 הילוכים קדמיים AISIN		
V		
<b>היגוי</b>		
הגה כח משתנה בהתאם למהירות הנסיעה		
V		
קוטר סיבוב בין מדרכות (מ')		
11.50	10.82	
<b>מתלים</b>		
מלפנים: דמוי מקפרסון		
V		
מאחור: קורה מתכתלת בעלת זרועות עוקבות		
V		
<b>בלמים</b>		
דיסקים מאווררים בבלמים הקדמיים		
V		
דיסקים בבלמים האחוריים		
V		
<b>מידות (ס"מ)</b>		
אורך כללי		
475.3	440.3	
רוחב כללי		
184.8		
גובה כללי		
188		
בסיס גלגלים		
297.5	278.5	
<b>משקל (ק"ג)</b>		
משקל עצמי (לא כולל נהג)		
1,575	1,488	
כושר העמסה		
725	877	
משקל כללי מורשה		
2,300	2,365	

\*נתוני צריכת הדלק המפורטים הינן מבדיקות מעבדה שהתקבלו מהיצרן ובהתאם לתקן החל. נתונים אלו, מושפעים, בין היתר, אך לא רק, מתנאי הדרך, מזג האוויר, מערכות הרכב, תחזוקתו ומאפייני הנהיגה ולכן עלול להיווצר פער בין נתוני המעבדה לנתונים בפועל. הנתונים מסייעים להשוואה. להרחבה ניתן לעיין בספר הרכב.

נוחות
מערכת מולטימדיה "10 מקורית, תומכת בעברית ונשלטת מהגה
ממשק Android Auto-1 Apple CarPlay בעל קישור אלחוטי למערכת המולטימדיה (למכשירים תומכים בלבד)
דיבורית בלוטות' מקורית (למכשירים תומכים בלבד)
2 שקעי USB-C: אחד לטעינה והעברת מידע ואחד לטעינת מכשירים ואביזרים
שקע 12V להפעלת אביזרים
6 רמקולים
תאורת Welcome בעת לחיצה על שלט הרכב
מדף אחסון מעל השמשה הקדמית
תא אחסון נסגר מעל לוח המחוונים
תא כפפות לאחסון עילי ותחתון
מחזיקי כוסות
מדף דו-מפלסי לכיסוי תא המטען (בגרסת 5 מושבים בלבד)
מדף לכיסוי תא המטען (בגרסת 7 מושבים בלבד)
מגשים מתקפלים בגב המושבים הקדמיים
משענת יד לנהג ולנוסע
מושב נהג מתכוונן לגובה
משענת גב תחתון מתכווננת למושב הנהג
מושב נוסע מתקפל
גלגל הגה עם 4 חיבורים הניתן לכיוונון גובה ועומק
נעילה חשמלית מרכזית של הדלתות ותא המטען באמצעות שלט רחוק
אפשרות לכתיחת דלת תא המטען מתוך תא הנוסעים (בגרסת 5 מושבים בלבד)
שורה שנייה – מושבים נפרדים עם אפשרות קיפול
שורה שלישית – שני מושבים נפרדים מתקפלים ונשלפים (בגרסת 7 מקומות בלבד)
צמד מחזיקי כוסות ושקע 12V בתא המטען
2 חלונות חשמל קדמיים
גימור פנימי
4 טבעות עיגון ברצפה של תא מטען
תאורת פנים קדמית כולל תאורת קריאה קדמית
תאורה בתא המטען
ריפוד בד שחור בשילוב אפור, קונסולה ודלתות בשחור בלבד
מחיצה המפרידה בין תא המטען לתא הנוסעים (בגרסת 5 מושבים בלבד)
גימור חיצוני
COLOR PACK בגוון לבן בכגוש הקדמי ובכפס ההגנה הצידי
2 דלתות הזזה צידייות
שתי דלתות כנף בתא המטען עם כתיחה של 180 מעלות (בגרסת 5 מושבים בלבד)
דלת תא מטען הנפתחת כלפי מעלה (בגרסת 7 מושבים בלבד)
מוטות אורכיים בגג
ספויילר אחורי (בגרסת 7 מושבים בלבד)
מראות בצבע שחור
פגושים בצבע גוף בשילוב שחור
ידיות דלתות בצבע גוף
כיסויי גלגלים מעוצבים על גבי חישוק "16

לוח מחוונים
לוח מחוונים דיגיטלי המורכב משני מסכים
מחשב דרך המציג מבחר נתוני נהיגה
מד סיבובי מנוע
בטיחות אקטיבית
מערכת בלימת חירום אקטיבית הפעילה במהירויות: בזיהוי הולכי רגל 5-60 קמ"ש בזיהוי רכב נייד 5-80 קמ"ש בזיהוי רכב בתנועה 10-85 קמ"ש
HBA – מערכת למניעת סינוור והחלפת עוצמת תאורה בהתאם לתנאי הדרך
מערכת התרעה וסיוע שמירת נתיב הנסיעה הכוללת תיקוני היגוי
בטיחות
HILL ASSIST – מערכת המונעת הידרדרות בעלייה
מערכת התרעה לניטור מרחק מלפנים
Extended Traffic Sign recognition – מערכת לזיהוי תמרורי מהירות והמלצת מהירות הנסיעה
מערכת התרעה על עירנות נהג
ESP – מערכת אלקטרונית לבקרת יציבות
ABS – מערכת למניעת נעילת הגלגלים
EBA – מערכת לתיגבור בלימה בשעת חירום
EBD – מערכת אלקטרונית לחלוקת בלימה
TPMS – מערכת לניטור לחץ אוויר
6 כריות אוויר: קדמיות לנהג ולנוסע, צידיות לנהג ולנוסע, כריות וילון לשני הצדדים לאורך התקרה להגנת ראשי הנוסעים מלפנים ומאחור
ניטרול כריות אוויר לנוסע מלפנים להסעת תינוק במושב הקדמי
נורית התרעה על אי-חגירת חגורות בטיחות
3 נקודות עיגון ISOFIX לעגינה בטיחותית של כיסא תינוק במושב האחורי (בשורה השנייה בלבד)
נהיגה
בקרת שיוט ומערכת להגבלת מהירות הנסיעה
בלם יד חשמלי
ידית הילוכים E-TOGGELE
מנופים להעברת הילוכים מההגה
פנסים ראשיים ECO LED
תאורת LED ליום
פנסי ערכל
מראות מתכווננות חשמלית הכוללות הפשרת אדים
חיישני גשם
חיישני אורות
חיישני חנייה אחוריים
מצב ECO לחיסכון בדלק



# BERLINGO MAXI



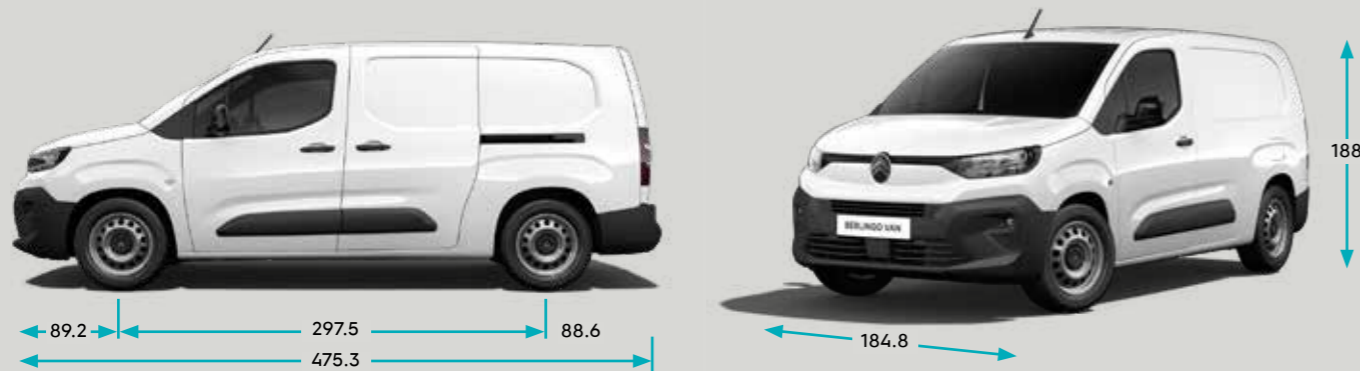


# מפרט טכני דגם טורבו דיזל MAXI

3 מושבים מלכנים (נהג+2 נוסעים)

<b>כושר גרירה מירבי (ק"ג)</b>	
750	נגרר ללא בלמים
1,000	נגרר עם בלמים
<b>ביצועים (לפי נהג בלבד - נתוני יצרן)</b>	
184	מהירות מירבית (קמ"ש)
<b>צמיגים</b>	
205/60R16	מידות
v	גלגל חלופי
<b>תצרוכת דלק (ליטר/100 ק"מ)*</b>	
6.5	נהיגה במהירות נמוכה
5.7	נהיגה במהירות בינונית
5.2	נהיגה במהירות גבוהה
6.6	נהיגה במהירות גבוהה מאוד
6	נתון צריכה משולב

<b>מנוע</b>	
1,499	נכח מנוע (סמ"ק)
4	מספר בוכנות
v	מגדש TURBO
16	מספר שסתומים
130/3,750	הספק מירבי בסל"ד/כ"ס
30.6/1,750	מומנט מירבי בסל"ד/ק"ג"מ
v	מכל אוריאה
v	מערכת STOP & START
<b>תיבת הילוכים</b>	
v	אוטומטית עם 8 הילוכים קדמיים AISIN
<b>היגוי</b>	
v	הגה כח משתנה בהתאם למהירות הנסיעה
11.50	קוטר סיבוב בין מדרכות (מ')
<b>מתלים</b>	
v	מלכנים: מתלה נכרד לכל גלגל עם זרועות משולשות (דמוי מק-פרסון), קפיצים לולייניים, בולמי זעזועים הידראוליים
v	מאחור: זרועות עוקבות מתקשרות בקורה מתפתלת, בולמי זעזועים טלסקופיים
<b>בלמים</b>	
v	דיסקים מאווררים בבלמים הקדמיים
v	דיסקים בבלמים האחוריים
<b>מידות (ס"מ)</b>	
475.3	אורך כללי
184.8	רוחב כללי
188.0	גובה כללי
297.5	בסיס גלגלים
<b>משקל (ק"ג)</b>	
1,473	משקל עצמי (לא כולל נהג)
927	כושר העמסה
2,400	משקל כללי מורשה
<b>נכח (ל')</b>	
50	נכח מכל דלק
3,900	נכח תא מטען עד התקרה עם מושבים מקופלים



המידות בס"מ.

\*נתוני צריכת הדלק המפורטים הינן מבדיקות מעבדה שהתקבלו מהיצרן ובהתאם לתקן החל. נתונים אלו, מושפעים, בין היתר, אך לא רק, מתנאי הדרך, מזג האוויר, מערכת הרכב, תחזוקתו ומאפייני הנהיגה ולכן עלול להיווצר פער בין נתוני המעבדה לנתונים בפועל. הנתונים מסייעים לה-שוואה. להרחבה ניתן לעיין בספר הרכב.

נורות
מערכת מוליטימדיה "10 מקורית, תומכת בעברית ונשלטת מהגה
2 שקעי USB-C: אחד לטעינה והעברת מידע ואחד לטעינת מכשירים ואביזרים
4 רמקולים
תאורת WELCOME בעת לחיצה על שלט הרכב
מדף אחסון מעל השמשה הקדמית
תא אחסון נסגר מעל לוח המחוונים
תא כפפות סגור לאחסון עילי עם קירור ותא כפפות פתוח לאחסון תחתון
שקע 12V להפעלת אביזרים
גלגל הגה עם 4 חישורים הניתן לכיוונון גובה ועומק
תמיכת גב תחתון לנהג
נעילה חשמלית מרכזית של הדלתות ותא המטען באמצעות שלט רחוק
גימור פנימי
דלת הזזה צידית (אחת, ימנית)
שתי דלתות כנף בתא המטען (כתיחה 180 מעלות)
שמשות בדלתות תא המטען מאחור
כגוש קדמי, אחורי, מראות וידיות בצבע שחור
כסי הגנה צידיים בצבע שחור
2 חלונות בהפעלה חשמלית רציפה עם מנגנון נגד תפיסת אצבעות
גימור חיצוני
תאורת פנים קדמית כולל תאורת קריאה קדמית
6 טבעות עיגון ברצפה של תא מטען
תאורה בתא המטען
מגן פלסטיק קשיח ברצפת תא האחסון ותא הנוסעים
מושב נהג מתכוונן לגובה
קיפול בסיס מושב ימין כלפי מעלה
אפשרות לפתיחת דלת תא מטען מבפנים
מחיצה אטומה המפרידה בין חלל הנוסעים לתא המטען

לוח מחוונים
לוח מחוונים דיגיטלי המורכב משני מסכים
מחשב דרך המציג מבחר נתוני נהיגה
מד סיבובי מנוע
בטיחות אקטיבית
מערכת בלימת חירום אקטיבית הפעילה במהירויות: בזיהוי הולכי רגל 5-60 קמ"ש בזיהוי רכב נייח 5-80 קמ"ש בזיהוי רכב בתנועה 10-85 קמ"ש
HBA - מערכת למניעת סינוור והחלפת עוצמת תאורה בהתאם לתנאי הדרך
מערכת התרעה וסיוע שמירת נתיב הנסיעה הכוללת תיקוני היגוי
בטיחות
HILL ASSIST - מערכת המונעת הידרדרות בעלייה
מערכת התרעה לניטור מרחק מלפנים
זיהוי תמרורי תנועה והמלצת מהירות הנסיעה
מערכת התרעה על עירנות נהג
ESP - מערכת אלקטרונית לבקרת יציבות
ABS - מערכת למניעת נעילת הגלגלים
EBA - מערכת לתיגבור בלימה בשעת חירום
EBD - מערכת אלקטרונית לחלוקת בלימה
TPMS - מערכת לניטור לחץ אוויר
6 כריות אוויר: קדמיות לנהג ולנוסע, צידיות לנהג ולנוסע, כריות וילון לשני הצדדים לאורך התקרה להגנת ראשי הנוסעים מלפנים ומאחור
ניטרול כריות אוויר לנוסע מלפנים להסעת תינוק במושב הקדמי
נורית התרעה על אי-סגירת חגורות בטיחות
נהיגה
בקרת שיוט ומערכת להגבלת מהירות הנסיעה עם חיווי קולי
בלם יד חשמלי
כנסי הלוגן קדמיים
כנסי ערפל
כיוונון גובה אלומת האור של הפנסים הראשיים
2 מראות חיצוניות מתכווננות ומתקפלות חשמלית+הכשרת אדים
חיישני אורות
חיישן גשם
חיישני חנייה אחוריים
ערכת תיקון תקר



**סיוע לזינוק בעלייה**

מערכת הסיוע לזינוק בעלייה נוצרה כדי למנוע תזוזה לא רצויה של הרכב בעלייה כאשר הנהג מרפה מדוושת הבלמים. היא פועלת בשיפועים של 3% ומעלה, ומונעת מהרכב להתדרדר לאחור במשך שתי שניות בקירוב. דבר זה מאפשר לך להעביר את רגלך בצורה חלקה מדוושת הבלמים לדוושת ההאצה, ולהתחיל בנסיעה.



**התרעת הפסקה להתרעננות**

כאשר מגיע הזמן לעשות הפסקה לצורך התרעננות, מערכת זו מתריעה בפני הנהג. המערכת פועלת לאחר נהיגה של יותר משעתיים רצופות במהירות של מעל ל-65 קמ"ש.



**התרעת עירנות נהג**

על-ידי הערכה של שינויי הכיוון בנסיעה ביחס לסימוני הדרך, המערכת להתרעת עירנות נהג (המערכת פעילה מעל 65 קמ"ש) מנתחת את מידת העירנות של הנהג, ומתריעה בפניו במידת הצורך.



**מערכת אקטיבית לתיקון והתרעת סטייה מנתיב**

מערכת זו משתמשת במצלמה כדי לזהות סימוני דרך שונים, ומבצעת תיקוני היגוי כדי לשמור על הרכב בנתיב הנסיעה כאשר היא מזהה שינוי כיוון ללא שימוש באיתות.



**מערכת זיהוי תמרורים והמלצת מהירות**

מערכת חדשנית זו מיידעת את הנהג בכל עת מהי מגבלת המהירות בכביש בו הוא נוסע. המערכת משתמשת במצלמה לצורך זיהוי תמרורי תנועה, כך שתוכלו להתאים את הגדרות בקרת השידוט ומגביל המהירות בהתאם.



**התרעת סכנת התנגשות**

מערכת זו, הפועלת ממהירות של 30 קמ"ש, מתריעה כאשר קיימת סכנת התנגשות. המערכת עוזרת לנהג לשמור על מרחק בטוח מהרכב שמלפנים.



**בלימת בטיחות אוטונומית אקטיבית**

מערכת בטיחות זו מפחיתה את הסיכון להתנגשויות חזית ותורמת לשקט נפשי. היא פועלת החל ממהירות של 5 קמ"ש, ומזהה מכשולים נייחים או ניידיים, כמו גם הולכי רגל. במידה ויש סכנה להתנגשות חזית, המערכת מתריעה בפני הנהג, ואם הוא אינו מגיב היא בולמת את הרכב באופן אוטונומי.



# בחר את הצבע שלך\*

צבעי מרכב חיצוני



התמונה להמחשה בלבד. ט.ל.ח.



\*צבע מטאלי בתוספת תשלום.

## צבע ריכוד כנימי

SHINE PK

MAXI



בהתאם לגרסה.



# מוזמנים לאבזר את רכבכם ולהפוך אותו לייחודי עם מגוון אביזרים מקוריים לבחירה

מוטות רוחב



קירורית ניידת 20 ליטר, חיבור למצת הרכב 12 וולט



תא אחסון עילי קשיח 430 ל' THULE (בדרשים מוטות רוחב)



זוג מסיטי רוח קדמיים



מנשא אופניים



סט צלוני שמש לחלונות אחוריים (2 חלקים)



זוג קולבים למשענת ראש



זוג גרירה קבוע



האביזרים המוכיעים בעמוד זה הינם בתשלום נוסף. התמונות להמחשה בלבד.



# מוזמנים לאבזר את רכבכם ולהפוך אותו לייחודי עם מגוון אביזרים מקוריים לבחירה

מעמד דקורטיבי לנייד (כרית+מגנט)



בוסטר התנעה לרכב (סוללת גיבוי למצבר)

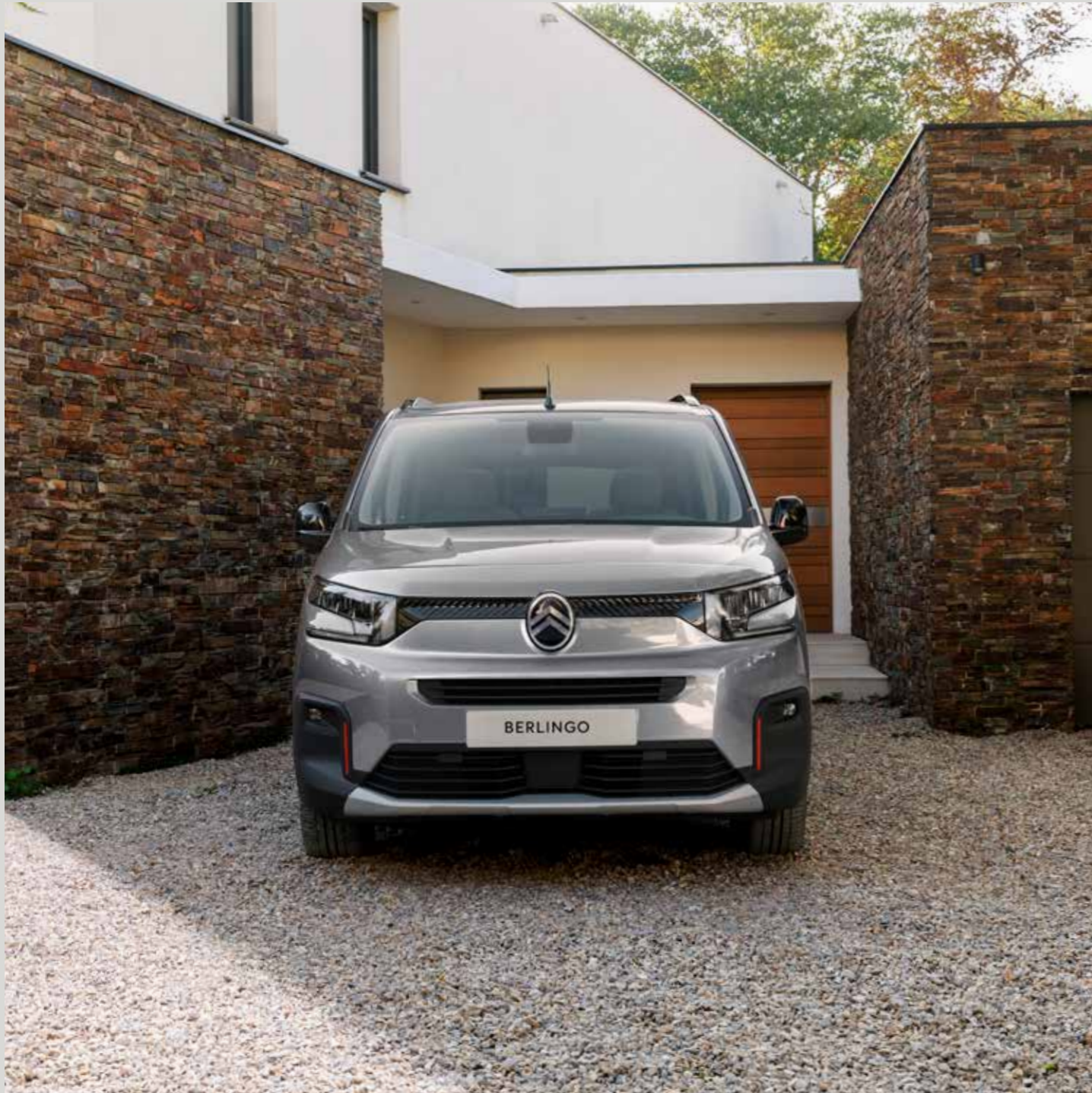


האביזרים המופיעים בעמוד זה הינם בתשלום נוסף. התמונות להמחשה בלבד.

מצלמת דרך HD אפליקטיבית דו-כיוונית (קדמית+אחורית)



\*התמונה מתייחסת לגרסת SHINE PK, התמונה להמחשה בלבד. ט.ל.ח.







ליצירת קשר עם נציג  
ותיאום נהיגת מבחן  
סרקו את הברקוד



או התקשרו

**\*4989**

online.citroen.co.il

המידע והנתונים המופיעים בפרסום זה מתייחסים למגוון דגמים המשווקים במקומות שונים בעולם ומעודכנים למועד הבאת המקור הלועזי לדפוס. ייתכנו הבדלים בין התיאור המובא בפרסום לבין הדגמים המשווקים על ידי חברתנו, הן מבחינת המפרט והן מבחינת האביזרים הנלווים. כמו כן ייתכנו הבדלים בדגם מסוים, בהתאם לשינויים הנעשים מזמן לזמן. אין בפרסום המובא כאן כדי לחייב את היצרן ו/או את החברה באספקת דגמים שיכללו את כל או חלק מהאביזרים, הציוד והמערכות המתוארים בו והם שומרים לעצמם את הזכות לבטל, להוסיף, לשנות ולשפר, ללא הודעה מוקדמת וללא עדכון הפרסום. כל התמונות להמחשה בלבד. ט.ל.ח.

**מרכז עסקים ציי רכב שורק ראשל"צ, 03-6710464  
אולמות תצוגה:**

**שורק ראשל"צ** - מרק מושביץ 3, 03-6710354 | **תל אביב** - תובל 5, 03-6710333 | **ירושלים** - יד חרוצים 9 א.ת. תלפיות י-ם, 02-6756555  
**באר שבע** - תוצרת הארץ 1, אזה"ת קרית יהודית, 073-3216190 | **חיפה** - רכב הצפון, בעלי מלאכה 18, 073-3216043  
**אשקלון** - רמ"ה, המרכבה 15, אזה"ת צפוני, 08-6759995 | **כפר סבא** - הגביש מוטורס, המוביל 9 אזה"ת, 073-2636321  
**נצרת** - ציפורי, כביש 2003, 04-6572222 | **נתניה** - אמפאר, פנקס 9 אזה"ת צפוני, 09-8873225

**רמת האבזור הבטיחותי:**



**דרגת זיהום אוויר מרכב מנועי\*\***



\*נתוני היצרן עפ"י בדיקת מעבדה, תקן EU 2017/1151. עם זאת, צריכת הדלק מושפעת מאופן הנסיעה.  
 \*\*הדרגה מושווית לפי תקנות אוויר נקי (גילוי זיהום אוויר מרכב מנועי בפרסומת) התשס"ט 2009.  
 מחושב לפי WLTP.

נתוני צריכת דלק*			
דרגת זיהום	צריכת דלק (ליטרים ל-100 ק"מ*)		דגם
	15	5.8	
15	5.8	משולב	BERLINGO LONG SHINE PK M1 HDI 1.5L 130hp
15	6	משולב	BERLINGO MAXI N1 HDI 1.5L 130hp